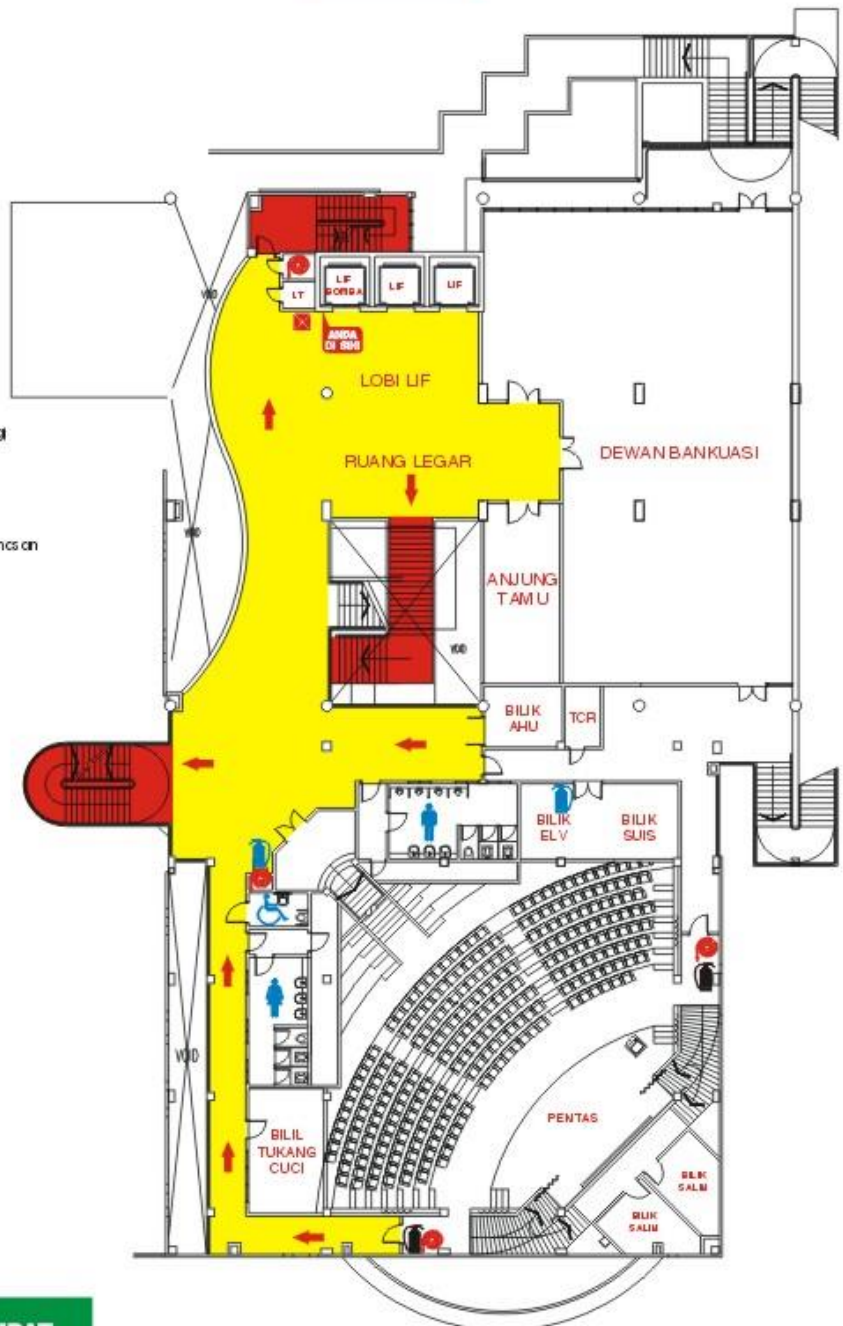


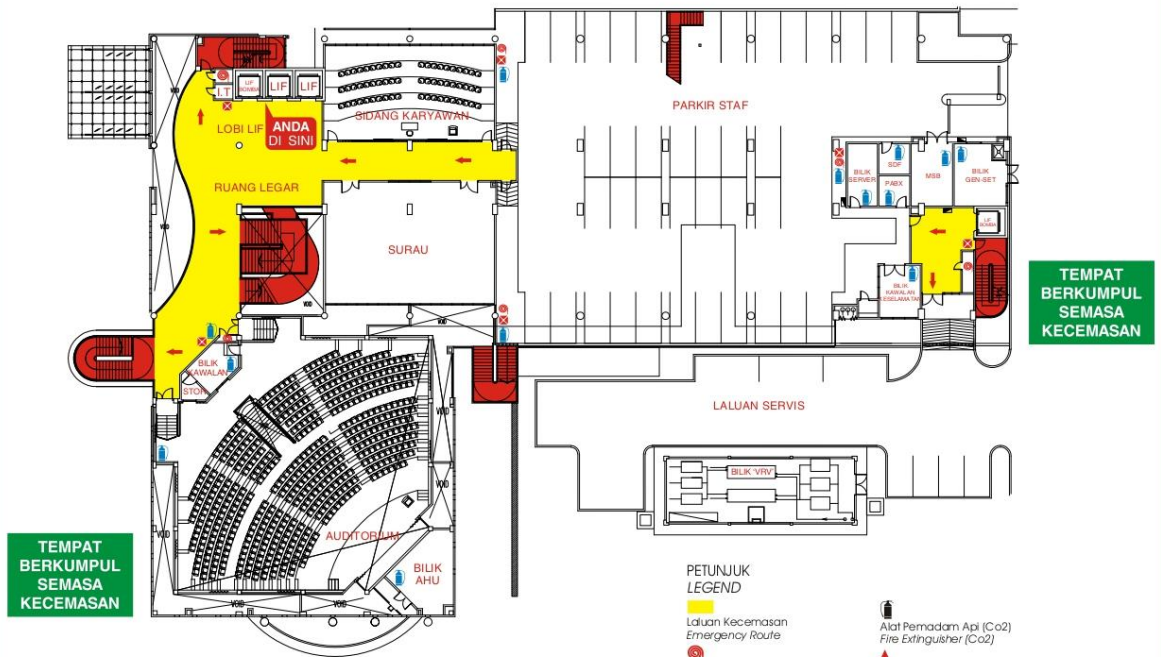
**TEMPAT
BERKUMPUL**

PETUNJUK

- Laluan Kecemasan
- HCS / Salur Bantu Mula
- Penggera - Kaca Pecah
- Pemadam Api (Debu Kering)
- Pemadam Api (CO2)
- Arah Keluar Semasa Kecemasan
- Tangga Kecemasan

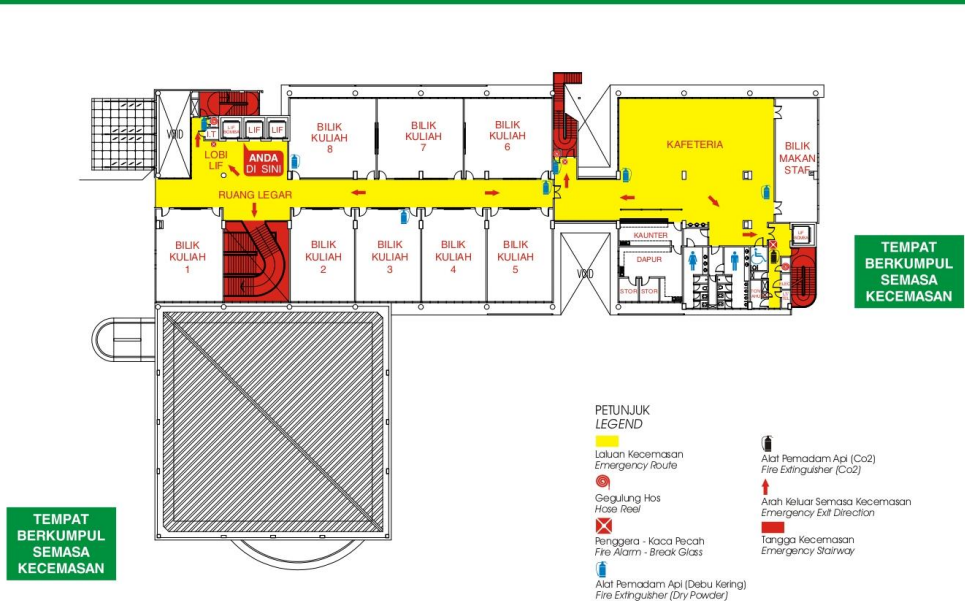


**TEMPAT
BERKUMPUL**

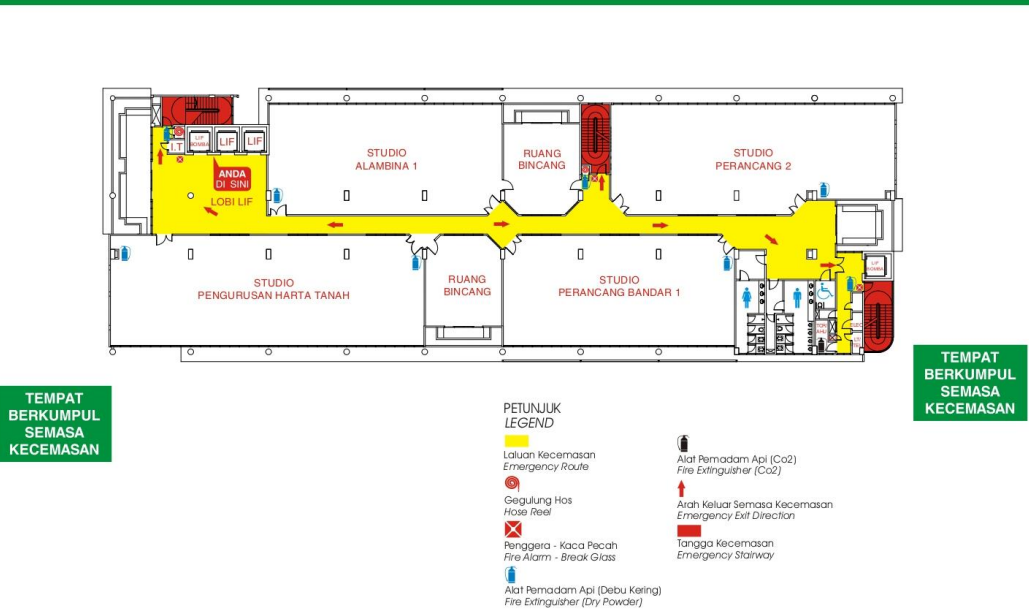


Jangan Guna Lif Semasa Kebakaran. Gunakan Tangga.
In Case of Fire Do Not Use Lift Use Stairways

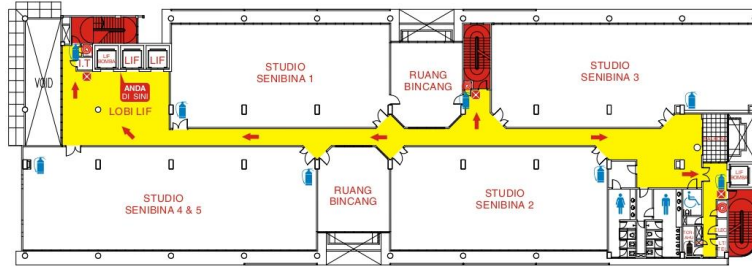




Jangan Guna Lif Semasa Kebakaran. Gunakan Tangga.
In Case of Fire Do Not Use Lift Use Stairways



Jangan Guna Lif Semasa Kebakaran. Gunakan Tangga.
In Case of Fire Do Not Use Lift Use Stairways



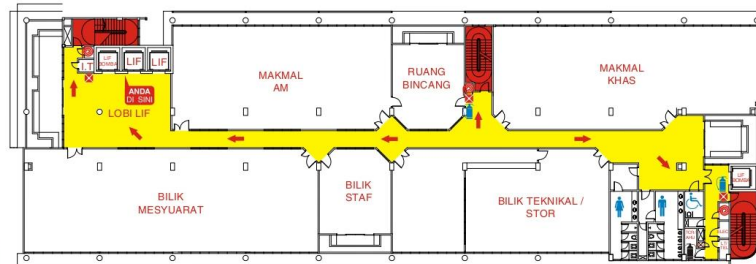
TEMPAT BERKUMPUL SEMASA KECEMASAN

TEMPAT BERKUMPUL SEMASA KECEMASAN

PETUNJUK LEGEND

- Laluan Kecemasan
Emergency Route
- Arah Keluar Semasa Kecemasan
Emergency Exit Direction
- Tangga Kecemasan
Emergency Stairway
- Penggera - Kaca Pecah
Fire Alarm - Break Glass
- Gegulung Hos
Hose Reel
- Alat Pemadam Api (Co2)
Fire Extinguisher (Co2)
- Alat Pemadam Api (Debu Kering)
Fire Extinguisher (Dry Powder)

Jangan Guna Lif Semasa Kebakaran. Gunakan Tangga.
In Case of Fire Do Not Use Lift Use Stairways



TEMPAT BERKUMPUL SEMASA KECEMASAN

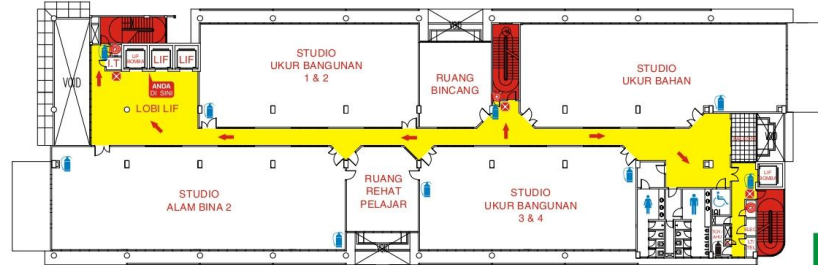
TEMPAT BERKUMPUL SEMASA KECEMASAN

PETUNJUK LEGEND

- Laluan Kecemasan
Emergency Route
- Arah Keluar Semasa Kecemasan
Emergency Exit Direction
- Tangga Kecemasan
Emergency Stairway
- Penggera - Kaca Pecah
Fire Alarm - Break Glass
- Gegulung Hos
Hose Reel
- Alat Pemadam Api (Co2)
Fire Extinguisher (Co2)
- Alat Pemadam Api (Debu Kering)
Fire Extinguisher (Dry Powder)

Jangan Guna Lif Semasa Kebakaran. Gunakan Tangga.
In Case of Fire Do Not Use Lift Use Stairways





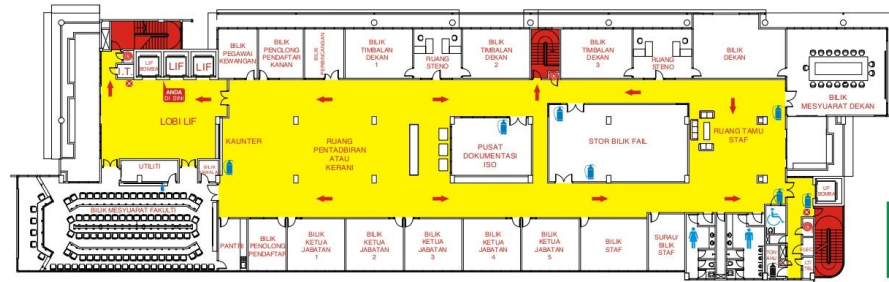
TEMPAT BERKUMPUL SEMASA KECEMASAN

TEMPAT BERKUMPUL SEMASA KECEMASAN

PETUNJUK LEGEND

- Laluan Kecemasan
Emergency Route
- Penggelung Hos
Hose Reel
- Penggera - Kaca Pecah
Fire Alarm - Break Glass
- Alat Pemadam Api (Debu Kering)
Fire Extinguisher (Dry Powder)
- Alat Pemadam Api (Co2)
Fire Extinguisher (Co2)
- Arah Keluar Semasa Kecemasan
Emergency Exit Direction
- Tangga Kecemasan
Emergency Stairway

Jangan Guna Lif Semasa Kebakaran. Gunakan Tangga.
In Case of Fire Do Not Use Lift Use Stairways



TEMPAT BERKUMPUL SEMASA KECEMASAN

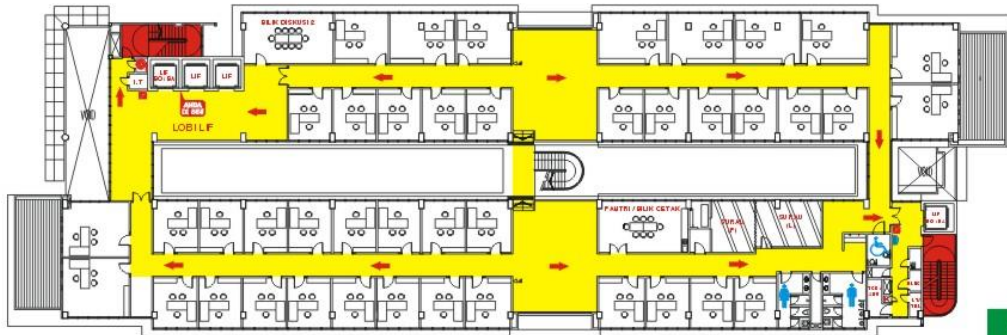
TEMPAT BERKUMPUL SEMASA KECEMASAN

PETUNJUK LEGEND

- Laluan Kecemasan
Emergency Route
- Penggelung Hos
Hose Reel
- Penggera - Kaca Pecah
Fire Alarm - Break Glass
- Alat Pemadam Api (Debu Kering)
Fire Extinguisher (Dry Powder)
- Alat Pemadam Api (Co2)
Fire Extinguisher (Co2)
- Arah Keluar Semasa Kecemasan
Emergency Exit Direction
- Tangga Kecemasan
Emergency Stairway

Jangan Guna Lif Semasa Kebakaran. Gunakan Tangga.
In Case of Fire Do Not Use Lift Use Stairways



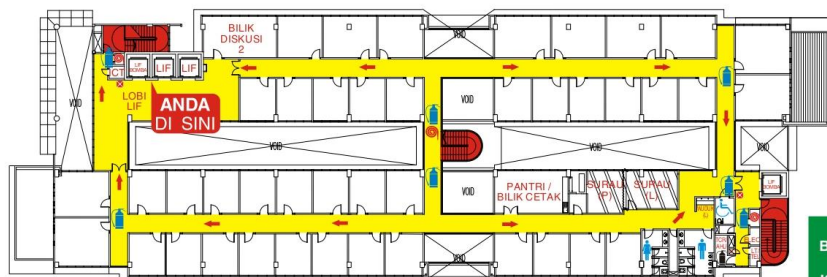


TEMPAT BERKUMPUL

TEMPAT BERKUMPUL

PETUNJUK

- Laluan kecemasan
- Hos / Salur Bantuan Mula
- Penggera - Kaca Pecah
- Pemadam Api (Debu Kering)
- Pemadam Api (Co2)
- Arah Keluar Semasa a Kecemasan
- Tangga Kecemasan



TEMPAT BERKUMPUL SEMASA KECEMASAN

TEMPAT BERKUMPUL SEMASA KECEMASAN

PETUNJUK LEGEND

- Laluan Kecemasan Emergency Route
- Gegulung Hos Hose Reel
- Penggera - Kaca Pecah Fire Alarm - Break Glass
- Alat Pemadam Api (Debu Kering) Fire Extinguisher (Dry Powder)
- Alat Pemadam Api (Co2) Fire Extinguisher (Co2)
- Arah Keluar Semasa Kecemasan Emergency Exit Direction
- Tangga Kecemasan Emergency Stairway

Jangan Guna Lif Semasa Kebakaran. Gunakan Tangga.
In Case of Fire Do Not Use Lift Use Stairways